

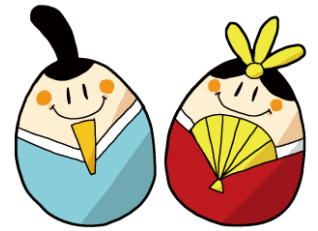


四小ふっさっ子の広場だより

3月号

四小ふっさっ子の広場
福生市福生1290

電話042(530)2234



令和2年 2月 25日発行

校庭の草木も芽生えはじめ、徐々に春の訪れを感じる季節になりました。早いもので3学期も残りわずかとなり、卒業・進級を迎える季節となりました。この一年間子どもたちは、お友達やサポーターの方々との触れ合いを通して大きく成長したように感じます。

今月はふっさっ子まつりがあります。6年生も小学校最後の思い出づくりに、ぜひ遊びにきてくださいね。

今年度もたくさんの方々のご理解・ご協力をいただきありがとうございました。

春休み開室のお知らせ



《春休みの開室》3月25日(水)～4月3日(金) ※土・日曜日をのぞく

◆3月31日(火)まで・・・午後1時～午後5時

(午後4時30分以降は保護者のお迎えが必要です。)

◆4月1日(水)から・・・午後1時～午後6時 (4月から夏時間になります)

(午後5時15分以降は保護者のお迎えが必要です。)

◆持ちもの・・・連絡カード・うわばき・ハンカチやタオル

※お昼ごはんを食べてから、歩いて来てください。(自転車は禁止です。)

※1時前に来てもふっさっ子の広場には入れないので、1時過ぎに来てください。

※学童クラブの後に参加する場合は、学童クラブでお弁当を食べて、1時過ぎに来てください。

※卒業式 3月25日(水) 5年生で、卒業式の後に参加する人は、お弁当を持って参加してください。

時間変更の
お知らせ

4月から夏時間になります！

4月から9月までは、放課後～午後6時まで開室しています。

1人帰り・・・市のチャイム午後5時15分まで。

お迎え・・・午後6時まで(チャイム以降は保護者の方のお迎えが必要です)

お弁当の日

●3月24日(火)

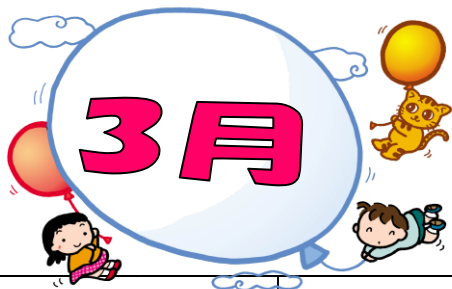
●4月6日(月)

7日(火)

8日(水)



給食がないため、お弁当・水筒を持ってきてください。



10月～3月(冬時間)

活動時間…放課後～午後5時

午後4時30分～5時は、ふっさっ子の広場
まで保護者のお迎えが必要です。

げつようび	かようび	すいようび	もくようび	きんようび
2 放課後～5:00まで	3 放課後～5:00まで	4 放課後～5:00まで	5 放課後～5:00まで	6 放課後～5:00まで
9 放課後～5:00まで	10 放課後～5:00まで	11 放課後～5:00まで	12 放課後～5:00まで	13 放課後～5:00まで
16 放課後～5:00まで	17 放課後～5:00まで	18 放課後～5:00まで	19 放課後～5:00まで	20 春分の日 お休み
23 放課後～5:00まで	24 修了式 お弁当の日 	25 卒業式 ※5年生はお弁当 持参。 春休み	26 1:00～5:00まで	27 1:00～5:00まで
30 春休み	31 1:00～5:00まで	4/1 1:00～6:00まで	2 1:00～6:00まで	3 1:00～6:00まで
6 入学式 始業式 お弁当の日 	7 お弁当の日 	8 お弁当の日 	9 放課後～6:00まで	10 放課後～6:00まで

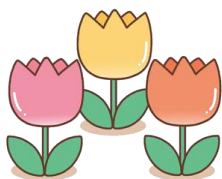


3月のイベント



重要なお知らせ

福生市が決定した「新型コロナウイルスによる感染症に対する市が主催するイベント等に関する取扱い方針」を踏まえ3月に予定されているイベントは中止させていただくことになりました。
ご理解・ご協力をお願いいたします。



**寄り道をしないで帰りましょう！
～保護者の皆様へ～**



ふっさっ子の広場では、登録された児童が広場へ参加した場合、万が一の怪我に備えて保険に加入しています。

往復途上に発生した事故の際、往復に要する通常の経路を逸脱または中断した場合(友達の家へ寄り、帰宅せずに直接習い事に行く等)は保険の対象にならない場合がありますので、ご注意ください。



2月の子どもたちの様子



ふっさっ子まつりに向けて準備中!!



3月のふっさっ子まつり
みんな楽しみにしているね!

あそびのようす



カスラが流行っ
ているよ☺



ペットボトルキャップの スイーツマスコット



かわいく
できました♡